


- 6 לחץ על **Save** (שמור) כדי לשמור את הקובץ בשולחן העבודה. הקובץ יורד לשולחן העבודה שלך.
- 7 אם מופיע החלון **Download Complete** (הורדה הושלמה), לחץ על **Close** (סגור). סמל הקובץ מופיע בשולחן העבודה ושמו זהה לקובץ עדכון ה-BIOS שהורדת.
- 8 לחץ פעמיים על סמל הקובץ בשולחן העבודה ובצע את ההוראות שמופיעות על המסך.


18

עדכון ה-BIOS

ייתכן שיהיה צורך לעדכן את ה-BIOS כאשר קיים עדכון זמין או בעת החלפת לוח המערכת. כדי לבצע עדכון של ה-BIOS:

- 1 הפעל את המחשב.
 - 2 עבור אל support.dell.com/support/downloads.
 - 3 אתר את קובץ עדכון ה-BIOS עבור המחשב שברשותך:
- הערה:**  תג השירות של המחשב נמצא על תווית בחלק התחתון של המחשב. אם תג השירות של המחשב נמצא ברשותך:
- a לחץ על **Enter a Tag** (הזן תג).
 - b הזן את תג השירות של המחשב שלך בשדה **Enter a service tag**: (הזן תג שירות); לחץ על **Go** (בצע) והמשך אל שלב 4.
- אם תג השירות של המחשב לא נמצא ברשותך:
- a לחץ על **Select Model** (בחר דגם).
 - b בחר את סוג המוצר ברשימה **Select Your Product Family** (בחר את משפחת המוצרים שלך).
 - c בחר את שם המוצר ברשימה **Select Your Product Line** (בחר את קו המוצרים שלך).
 - d בחר את מספר הדגם של המוצר ברשימה **Select Your Product Model** (בחר את דגם המוצר שלך).
- הערה:**  אם בחרת דגם שונה וברצונך להתחיל מחדש, לחץ על **Start Over** (התחל מחדש) בפינה הימנית העליונה של התפריט. לחץ על **Confirm** (אישור).
- 4 רשימת תוצאות תופיע על המסך. לחץ על **BIOS**.
 - 5 לחץ על **Download Now** (הורד כעת) כדי להוריד את קובץ ה-BIOS העדכני ביותר. החלון **File Download** (הורדת קובץ) מופיע.


החזרת מכלול משענת כף היד למקומו

- 1 בצע את ההוראות בסעיף "לפני שתתחיל" בעמוד 7.
 - 2 החזר את מכלול הצג למקומו (ראה "החזרת מכלול הצג למקומו" בעמוד 67).
 - 3 החזר את לוח חיישן הול למקומו (ראה "החזרת לוח חיישן הול למקומו" בעמוד 35).
 - 4 החזר את לוח ממיר הצג למקומו (ראה "החזרת לוח ממיר הצג למקומו" בעמוד 38).
 - 5 החזר את לוח לחצן ההפעלה למקומו (ראה "החזרת לוח לחצן ההפעלה למקומו" בעמוד 50).
 - 6 החזר את הרמקולים למקומם (ראה "החזרת הרמקולים למקומם" בעמוד 62).
 - 7 החזר את המקלדת למקומה (ראה "החזרת המקלדת למקומה" בעמוד 57).
 - 8 החזר את לוח המערכת למקומו (ראה "החזרת לוח המערכת למקומו" בעמוד 46).
- התראה:** לפני הפעלת המחשב, הברג חזרה את כל הברגים וודא שלא נותרו ברגים חופשיים בתוך המחשב. אי ביצוע הוראה זו עלול לגרום נזק למחשב. 

17

מכלול משענת כף היד


אזהרה: לפני העבודה בחלק הפנימי של המחשב, קרא את המידע בנושא בטיחות המצורף למחשב. לקבלת מידע נוסף אודות בטיחות ושיטות עבודה מומלצות, בקר בדף הבית של התאימות לתקינה בכתובת www.dell.com/regulatory_compliance. 

התראה: תיקונים במחשב יבוצעו על-ידי טכנאי שירות מוסמך בלבד. האחריות אינה מכסה נזק שייגרם עקב טיפול שאינו מאושר על-ידי Dell. 

התראה: כדי למנוע פריקה אלקטרוסטטית, פרוק מעצמך חשמל סטטי באמצעות רצועת הארקה לפרק היד או נגיעה במשטח מתכת לא צבוע (כגון מחבר במחשב). 

התראה: כדי לסייע במניעת נזק ללוח המערכת, הסר את הסוללה הראשית (ראה "הסרת הסוללה" בעמוד 13) לפני עבודה בתוך המחשב. 

הסרת מכלול משענת כף היד

- 1 בצע את ההוראות בסעיף "לפני שתתחיל" בעמוד 7.
 - 2 הסר את לוח המערכת (ראה "הסרת לוח המערכת" בעמוד 43).
 - 3 הסר את המקלדת (ראה "הסרת המקלדת" בעמוד 56).
 - 4 הסר את הרמקולים (ראה "הסרת הרמקולים" בעמוד 59).
 - 5 הסר את לוח לחצן ההפעלה (ראה "הסרת לוח לחצן ההפעלה" בעמוד 49).
 - 6 הסר את לוח ממיר הצג (ראה "הסרת לוח ממיר הצג" בעמוד 37).
 - 7 הסר את לוח חיישן הול (ראה "הסרת לוח חיישן הול" בעמוד 33).
 - 8 הסר את מכלול הצג (ראה "הסרת מכלול הצג" בעמוד 66).
 - 9 הרם והוצא את מכלול הצג ממכלול משענת כף היד.
- התראה:** הפרד בזהירות את מכלול משענת כף היד ממכלול הצג כדי למנוע פגיעה במכלול הצג. 

5 הברג בחזרה את שני הברגים שמהדקים את מכלול הצג אל מכלול משענת כף היד.

6 החזר את הכיסויים של צירי הצג למקומם (ראה "החזרת הכיסויים של צירי הצג למקומם" בעמוד 65).

התראה: לפני הפעלת המחשב, הברג חזרה את כל הברגים וודא שלא נותרו ברגים חופשיים בתוך המחשב. אי ביצוע הוראה זו עלול לגרום נזק למחשב.



6 החלק והרם את מכלול הצג והרחק אותו ממכלול משענת כף היד.



- 1 מכלול משענת כף היד
2 מכלול הצג
3 ברגים (4)

החזרת מכלול הצג למקומו

- 1 בצע את ההוראות בסעיף "לפני שתתחיל" בעמוד 7.
- 2 החלק והנח את מכלול הצג על-גבי מכלול משענת כף היד.
- 3 הברג בחזרה את ארבעת הברגים שמהדקים את מכלול הצג אל מכלול משענת כף היד.
- 4 נתב בזהירות את כבלי האנטנה, כבל חיישן תאורת הסביבה, כבל הצג וכבל המצלמה, לכיוון חלקו התחתון של המחשב.

מכלול הצג

הסרת מכלול הצג

- 1 בצע את ההוראות בסעיף "לפני שתתחיל" בעמוד 7.
- 2 הסר את הכיסויים של צירי הצג (ראה "הסרת הכיסויים של צירי הצג" בעמוד 63).
- 3 הסר את שני הברגים שמהדקים את מכלול הצג אל מכלול משענת כף היד.
- 4 דחף בזהירות את כבלי האנטנה, כבל חיישן תאורת הסביבה, כבל הצג וכבל המצלמה, בכיוון חלקו העליון של המחשב.



- 1 ברגים (2)
- 5 הסר את ארבעת הברגים (שניים בכל צד) שמחברים את מכלול הצג אל מכלול משענת כף היד.



1 כיסויי צירי הצג (2)

החזרת הכיסויים של צירי הצג למקומם

- 1 בצע את ההוראות בסעיף "לפני שתחיל" בעמוד 7.
- 2 ישר את הלשוניות שעל הכיסויים של צירי הצג עם החריצים שבמכלול משענת כף היד והכנס את הכיסויים של צירי הצג למקומם בנקישה.
- 3 חזור את לוח המערכת למקומו (ראה "החזרת לוח המערכת למקומו" בעמוד 46).

התראה: לפני הפעלת המחשב, הברג חזרה את כל הברגים וודא שלא נותרו ברגים חופשיים בתוך המחשב. אי ביצוע הוראה זו עלול לגרום נזק למחשב.






4 הפוך חזרה את מכלול משענת כף היד.

5 הרם והוצא את הכיסויים של צירי הצג ממכלול משענת כף היד.

16

צג

 אזהרה: לפני העבודה בחלק הפנימי של המחשב, קרא את המידע בנושא בטיחות המצורף למחשב. לקבלת מידע נוסף אודות בטיחות ושיטות עבודה מומלצות, בקר בדף הבית של התאימות לתקינה בכתובת www.dell.com/regulatory_compliance.

 התראה: תיקונים במחשב יבוצעו על-ידי טכנאי שירות מוסמך בלבד. האחריות אינה מכסה נזק שייגרם עקב טיפול שאינו מאושר על-ידי Dell.

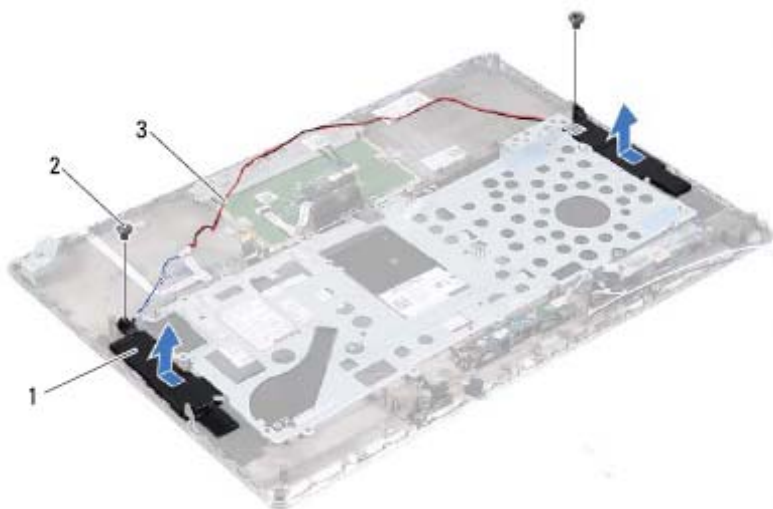
 התראה: כדי למנוע פריקה אלקטרוסטטית, פרוק מעצמך חשמל סטטי באמצעות רצועת הארקה לפרק היד או נגיעה במשטח מתכת לא צבוע (כגון מחבר במחשב).

 התראה: כדי לסייע במניעת נזק ללוח המערכת, הסר את הסוללה הראשית (ראה "הסרת הסוללה" בעמוד 13) לפני עבודה בתוך המחשב.

כיסויי צירי הצג

הסרת הכיסויים של צירי הצג

- 1 בצע את ההוראות בסעיף "לפני שתתחיל" בעמוד 7.
- 2 הסר את לוח המערכת (ראה "הסרת לוח המערכת" בעמוד 43).
- 3 דחף את שמונה הלשוניות (ארבע בכל צד) שמחברות את הכיסויים של צירי הצג למכלול משענת כף היד.



2 ברגים (2)

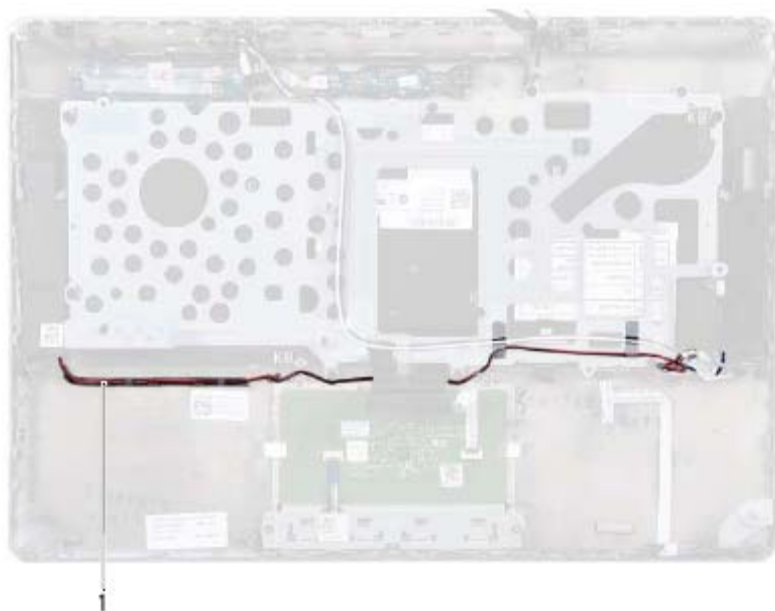
1 רמקולים (2)

3 כבל רמקולים

החזרת הרמקולים למקומם

- 1 בצע את ההוראות בסעיף "לפני שתתחיל" בעמוד 7.
 - 2 הנה את הרמקולים על מכלול משענת כף היד ונתב את כבלי הרמקולים דרך מנחי הניתוב.
 - 3 הברג בחזרה את שני הברגים (אחד בכל צד) שמהדקים את הרמקולים אל מכלול משענת כף היד.
 - 4 נתב את כבלי האנטנה דרך מכווני הניתוב.
 - 5 חזור את לוח המערכת למקומו (ראה "החזרת לוח המערכת למקומו" בעמוד 46).
- התראה:** לפני הפעלת המחשב, הברג חזרה את כל הברגים וודא שלא נותרו ברגים חופשיים בתוך המחשב. אי ביצוע הוראה זו עלול לגרום נזק למחשב.

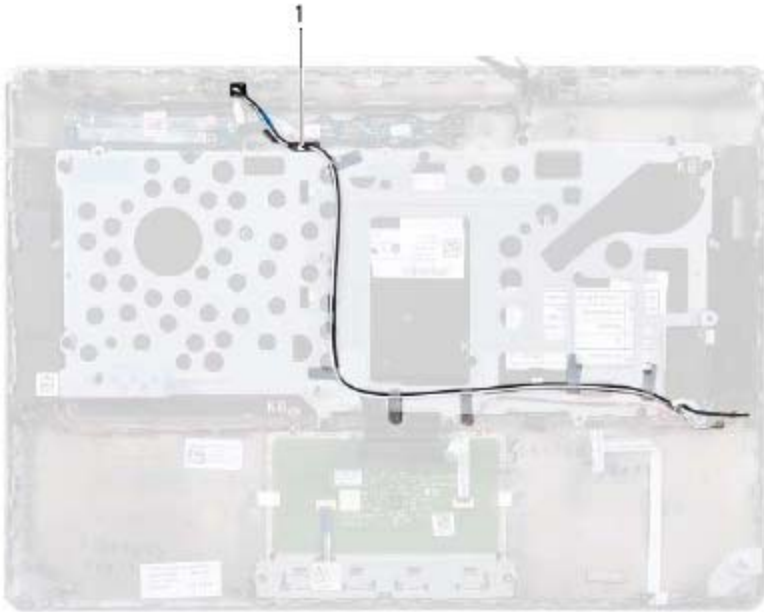




1 כבל רמקולים

5 הסר את שני הברגים (אחד בכל צד) שמהדקים את הרמקולים אל מכלול משענת כף היד.

6 החלק והרם את הרמקולים ביחד עם הכבל והרחק אותם ממכלול משענת כף היד.



1 כבלי אנטנה (2)

4 ציין לעצמך את אופן ניתוב כבלי הרמקולים, והסר את כבלי הרמקול ממכווני הניתוב.

15

רמקולים

אזהרה: לפני העבודה בחלק הפנימי של המחשב, קרא את המידע בנושא בטיחות המצורף למחשב. לקבלת מידע נוסף אודות בטיחות ושיטות עבודה מומלצות, בקר בדף הבית של התאימות לתקינה בכתובת www.dell.com/regulatory_compliance.



התראה: תיקונים במחשב יבוצעו על-ידי טכנאי שירות מוסמך בלבד. האחריות אינה מכסה נזק שייגרם עקב טיפול שאינו מאושר על-ידי Dell.



התראה: כדי למנוע פריקה אלקטרוסטטית, פרוק מעצמך חשמל סטטי באמצעות רצועת הארקה לפרק היד או נגיעה במשטח מתכת לא צבוע (כגון מחבר במחשב).




התראה: כדי לסייע במניעת נזק ללוח המערכת, הסר את הסוללה הראשית (ראה "הסרת הסוללה" בעמוד 13) לפני עבודה בתוך המחשב.



הסרת הרמקולים

- 1 בצע את ההוראות בסעיף "לפני שתתחיל" בעמוד 7.
- 2 הסר את לוח המערכת (ראה "הסרת לוח המערכת" בעמוד 43).
- 3 ציין לעצמך את אופן ניתוב כבלי האנטנה, והסר את כבלי האנטנה ממכווני הניתוב.

החזרת המקלדת למקומה

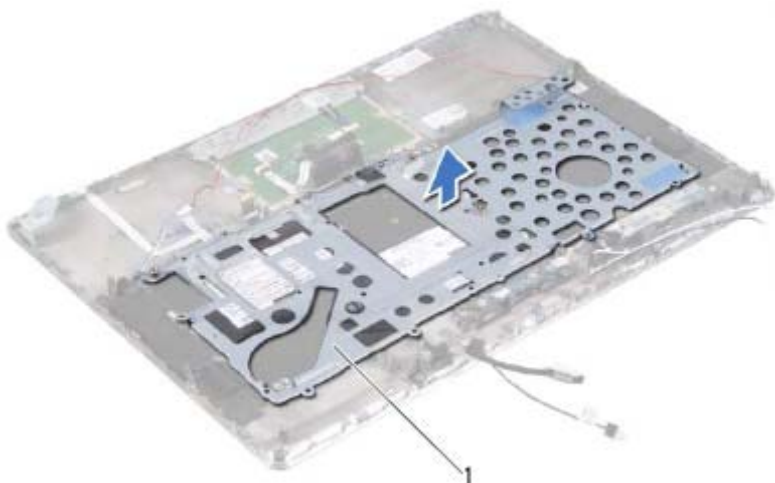
- 1 בצע את ההוראות בסעיף "לפני שתתחיל" בעמוד 7.
 - 2 הנה את המקלדת על מכלול משענת כף היד.
 - 3 החזר את תושבת המקלדת למקומה (ראה "החזרת תושבת המקלדת למקומה" בעמוד 55).
- התראה:** לפני הפעלת המחשב, הברג חזרה את כל הברגים וודא שלא נותרו ברגים חופשיים בתוך המחשב. אי ביצוע הוראה זו עלול לגרום נזק למחשב. 

הסרת המקלדת

- 1 בצע את ההוראות בסעיף "לפני שתתחיל" בעמוד 7.
- 2 הסר את תושבת המקלדת (ראה "הסרת תושבת המקלדת" בעמוד 51).
- 3 **התראה:** מקשי המקלדת שבירים, משתחררים ממקומם בקלות ונדרש זמן רב כדי לחברם מחדש. היזהר בעת הסרת המקלדת והטיפול בה.
הרם והוצא את המקלדת ממכלול משענת כף היד.



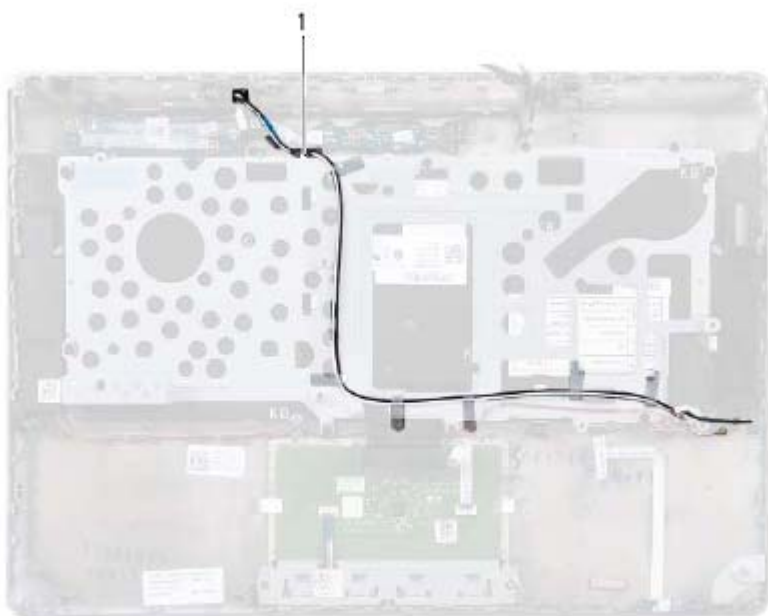
1 מקלדת



1 תושבת מקלדת

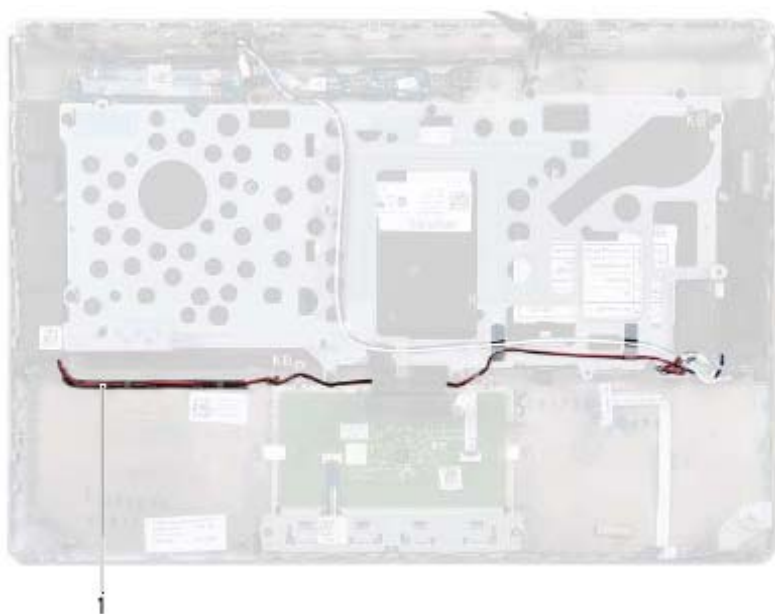
החזרת תושבת המקלדת למקומה

- 1 בצע את ההוראות בסעיף "לפני שתתחיל" בעמוד 7.
- 2 הנה את תושבת המקלדת על מכלול משענת כף היד.
- 3 הברג בחזרה את 18 הברגים שמהדקים את תושבת המקלדת למכלול משענת כף היד.
- 4 נתב את כבל הרמקולים ואת כבלי האנטנה דרך מכווני הניתוב.
- 5 החזר את לוח המערכת למקומו (ראה "החזרת לוח המערכת למקומו" בעמוד 46).



1 כבלי אנטנה (2)

6 הרם והוצא את תושבת המקלדת ממכלול משענת כף היד.



1 כבל רמקולים

5 ציין לעצמך את אופן ניתוב כבלי האנטנה, והסר את כבלי האנטנה ממכווני הניתוב.




4 ציין לעצמך את אופן ניתוב כבלי הרמקולים, והסר את כבלי הרמקול ממכווני הניתוב.

14

מקלדת

 **אזהרה:** לפני העבודה בחלק הפנימי של המחשב, קרא את המידע בנושא בטיחות המצורף למחשב. לקבלת מידע נוסף אודות בטיחות ושיטות עבודה מומלצות, בקר בדף הבית של התאימות לתקינה בכתובת www.dell.com/regulatory_compliance.

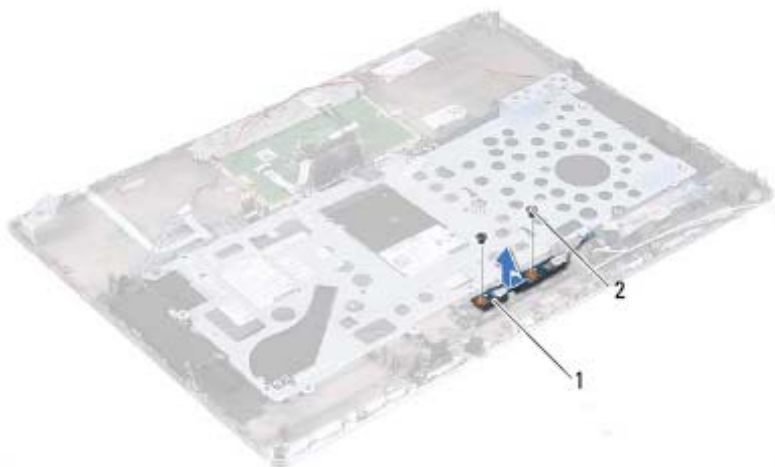
 **התראה:** תיקונים במחשב יבוצעו על-ידי טכנאי שירות מוסמך בלבד. האחריות אינה מכסה נזק שייגרם עקב טיפול שאינו מאושר על-ידי Dell.

 **התראה:** כדי למנוע פריקה אלקטרוסטטית, פרוק מעצמך חשמל סטטי באמצעות רצועת הארקה לפרק היד או נגיעה במשטח מתכת לא צבוע (כגון מחבר במחשב).

 **התראה:** כדי לסייע במניעת נזק ללוח המערכת, הסר את הסוללה הראשית (ראה "הסרת הסוללה" בעמוד 13) לפני עבודה בתוך המחשב.


הסרת תושבת המקלדת

- 1 בצע את ההוראות בסעיף "לפני שתתחיל" בעמוד 7.
- 2 הסר את לוח המערכת (ראה "הסרת לוח המערכת" בעמוד 43).
- 3 הסר את 18 הברגים המהדקים את תושבת המקלדת למכלול משענת כף היד.



1 לוח לחצן הפעלה 2 ברגים (2)


החזרת לוח לחצן ההפעלה למקומו

- 1 בצע את ההוראות בסעיף "לפני שתתחיל" בעמוד 7.
 - 2 השתמש בבליטות היישור כדי למקם את לוח לחצן ההפעלה על מכלול משענת כף היד.
 - 3 החזר למקומם את שני הברגים המהדקים את לוח לחצן ההפעלה למכלול משענת כף היד.
 - 4 החזר את לוח המערכת למקומו (ראה "החזרת לוח המערכת למקומו" בעמוד 46).
- התראה:** לפני הפעלת המחשב, הברג חזרה את כל הברגים וודא שלא נותרו ברגים חופשיים בתוך המחשב. אי ביצוע הוראה זו עלול לגרום נזק למחשב. 

13

לוח לחצן הפעלה

 **אזהרה:** לפני העבודה בחלק הפנימי של המחשב, קרא את המידע בנושא בטיחות המצורף למחשב. לקבלת מידע נוסף אודות בטיחות ושיטות עבודה מומלצות, בקר בדף הבית של התאימות לתקינה בכתובת www.dell.com/regulatory_compliance.

 **התראה:** תיקונים במחשב יבוצעו על-ידי טכנאי שירות מוסמך בלבד. האחריות אינה מכסה נזק שייגרם עקב טיפול שאינו מאושר על-ידי Dell.

 **התראה:** כדי למנוע פריקה אלקטרוסטטית, פרוק מעצמך חשמל סטטי באמצעות רצועת הארקה לפרק היד או נגיעה במשטח מתכת לא צבוע (כגון מחבר במחשב).

 **התראה:** כדי לסייע במניעת נזק ללוח המערכת, הסר את הסוללה הראשית (ראה "הסרת הסוללה" בעמוד 13) לפני עבודה בתוך המחשב.

הסרת לוח לחצן ההפעלה

- 1 בצע את ההוראות בסעיף "לפני שתתחיל" בעמוד 7.
- 2 הסר את לוח המערכת (ראה "הסרת לוח המערכת" בעמוד 43).
- 3 הסר את שני הברגים המהדקים את לוח לחצן ההפעלה למכלול משענת כף היד.
- 4 הרם את לוח לחצן ההפעלה יחד עם הכבל והרחק אותם ממכלול משענת כף היד.

- 9 החלק את כבל המקלדת, כבל משטח המגע, כבל התאורה האחורית של המקלדת וכבל חיישן הול לתוך המחברים שבלוח המערכת ולהיזן על תפס המחבר כלפי מטה כדי להדק את הכבל.
- 10 הצמד את לשונית המשיכה שעל כבל המקלדת מעל מחבר כבל המקלדת שבלוח המערכת.
- 11 החזר את מכלול גוף הקירור והמאוורר למקומם (בעמוד 40).
- 12 החזר את הכונן האופטי למקומו (ראה "החזרת הכונן האופטי למקומו" בעמוד 31).
- 13 החזר את סוללת המטבע למקומה (ראה "החזרת סוללת המטבע למקומה" בעמוד 28).
- 14 החזר את הכונן הקשיח למקומו (ראה "החזרת הכונן הקשיח למקומו" בעמוד 26).
- 15 החזר את כרטיס ה-Mini-Card למקומו (ראה "החזרת כרטיס ה-Mini-card למקומו" בעמוד 21).
- 16 החזר את הסוללה למקומה (ראה "החזרת הסוללה למקומה" בעמוד 14).
- 17 החזר את כיסוי הבסיס למקומו (ראה "החזרת כיסוי הבסיס למקומו" בעמוד 12).
- 18 החזר למקומם כל תותב או כרטיס שהוצאת מקורא כרטיסי המדיה.
- התראה:** לפני הפעלת המחשב, הברג חזרה את כל הברגים וודא שלא נותרו ברגים חופשיים בתוך המחשב. אי ביצוע הוראה זו עלול לגרום נזק למחשב.
- 19 הפעל את המחשב. 
- הערה:** לאחר החזרת לוח המערכת למקומו, הזן את תג השירות של המחשב ב-BIOS של לוח המערכת החלופי. 
- 20 הזן את תג השירות (ראה "הזנת תג השירות ב-BIOS" בעמוד 47).

הזנת תג השירות ב-BIOS

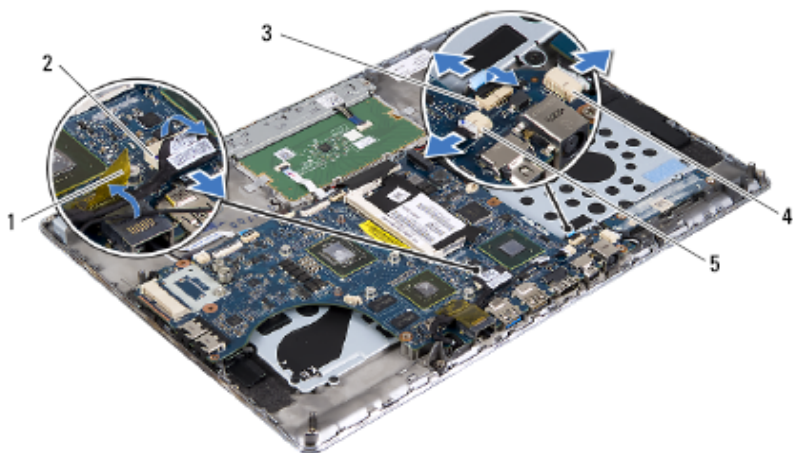
- 1 ודא שמתאם זרם החילופין (כבל החשמל) מחובר לשקע חשמל ושהסוללה הראשית מותקנת כהלכה.
- 2 הפעל את המחשב.
- 3 הקש <F2> במהלך POST כדי להיכנס לתוכנית הגדרת המערכת.
- 4 נווט לכרטיסייה Security (אבטחה) והזן את תג השירות בשדה **Set Service Tag** (הגדרת תג שירות).



1 לוח מערכת 2 ברגים (5)

החזרת לוח המערכת למקומו

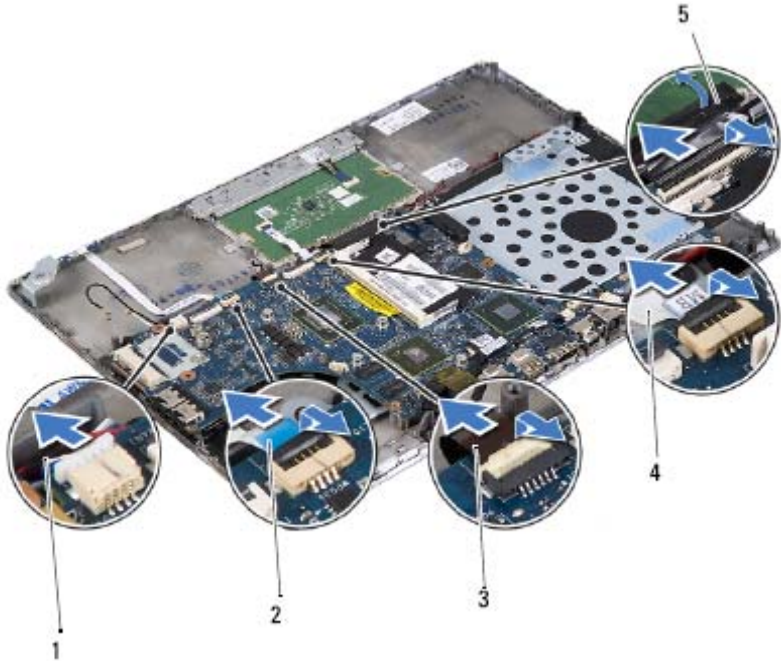
- 1 בצע את ההוראות בסעיף "לפני שתתחיל" בעמוד 7.
- 2 חזור את מודולי הזיכרון למקומם (ראה "החזרת מודולי הזיכרון למקומם" בעמוד 16).
- 3 מקם את לוח המערכת על גבי מכלול משענת כף היד.
- 4 הברג בחזרה את חמשת הברגים שמהדקים את לוח המערכת למכלול משענת כף היד.
- 5 החלק את כבל הלוח של לחצן ההפעלה לתוך המחבר שבלוח המערכת ולחץ על תפס המחבר כדי להדק את הכבל במקומו.
- 6 חבר את כבל הצג, כבל חיישן תאורת הסביבה וכבל לוח ממיר הצג, למחברים שבלוח המערכת.
- 7 הצמד את סרט ההדבקה מעל מחבר הרשת שבלוח המערכת.
- 8 חבר את כבל הרמקול למחבר שבלוח המערכת.



- | | | | |
|---|-----------------------------|---|-----------------------|
| 1 | סרט הדבקה | 2 | מחבר כבל צג |
| 3 | כבל לוח לחצן הפעלה | 4 | מחבר כבל לוח ממיר הצג |
| 5 | מחבר כבל חיישן תאורת הסביבה | | |

- 16 הסר את חמשת הברגים שמהדקים את לוח המערכת למכלול משענת כף היד.
- 17 הרם והוצא את לוח המערכת ממכלול משענת כף היד.
- 18 הסר את מודול/י הזיכרון (ראה "הסרת מודולי הזיכרון" בעמוד 15).

12 הרם את תפס המחבר ומשוך את לשונית המשיכה כדי לנתק את כבל המקלדת, כבל משטח המגע, כבל התאורה האחורית של המקלדת וכבל חיישן הול מהמחברים שבלוח המערכת.




- | | |
|---|----------------------------|
| 1 | כבל רמקול |
| 2 | כבל חיישן הול |
| 3 | כבל תאורה אחורית של המקלדת |
| 4 | כבל משטח המגע |
| 5 | לשונית משיכה של כבל המקלדת |

- 13 קלף בעדינות את סרט ההדבקה ממחבר הרשת שבלוח המערכת.
- 14 הרם את תפס המחבר ומשוך את לשונית המשיכה כדי לנתק את כבל לוח לחצן ההפעלה מהמחבר שבלוח המערכת.
- 15 נתק את כבל הצג, כבל חיישן תאורת הסביבה וכבל לוח ממיר הצג, מהמחברים שבלוח המערכת.

12

לוח מערכת

 **אזהרה:** לפני העבודה בחלק הפנימי של המחשב, קרא את המידע בנושא בטיחות המצורף למחשב. לקבלת מידע נוסף אודות בטיחות ושיטות עבודה מומלצות, בקר בדף הבית של התאימות לתקינה בכתובת www.dell.com/regulatory_compliance.

 **התראה:** תיקונים במחשב יבוצעו על-ידי טכנאי שירות מוסמך בלבד. האחריות אינה מכסה נזק שייגרם עקב טיפול שאינו מאושר על-ידי Dell.

 **התראה:** כדי למנוע פריקה אלקטרוסטטית, פרוק מעצמך חשמל סטטי באמצעות רצועת הארקה לפרק היד או נגיעה במשטח מתכת לא צבוע (כגון מחבר במחשב).

 **התראה:** כדי לסייע במניעת נזק ללוח המערכת, הסר את הסוללה הראשית (ראה "הסרת הסוללה" בעמוד 13) לפני עבודה בתוך המחשב.


 **התראה:** החזק רכיבים וכרטיסים בקצותיהם והימנע מלגעת בפינים ובמגעיים.

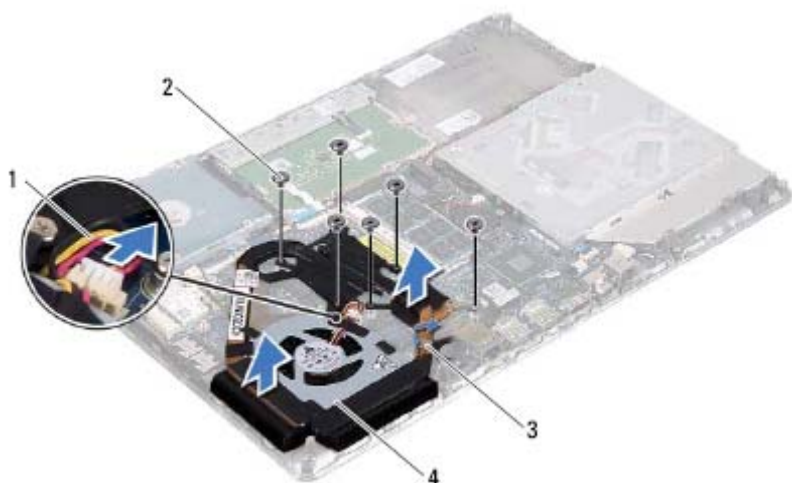
הסרת לוח המערכת

- 1 בצע את ההוראות בסעיף "לפני שתתחיל" בעמוד 7.
- 2 הסר כל כרטיס או תותב שמוחקן בהריץ קורא כרטיסי המדיה.
- 3 הסר את כיסוי הבסיס (ראה "הסרת כיסוי הבסיס" בעמוד 11).
- 4 הסר את הסוללה (ראה "הסרת הסוללה" בעמוד 13).
- 5 הסר את כרטיס ה-Mini-Card (ראה "הסרת כרטיס ה-Mini-Card" בעמוד 19).
- 6 הסר את הכונן הקשיח (ראה "הסרת הכונן הקשיח" בעמוד 23).
- 7 הסר את סוללת המטבע (ראה "הסרת סוללת המטבע" בעמוד 27).
- 8 הסר את הכונן האופטי (ראה "הסרת הכונן האופטי" בעמוד 29).
- 9 הסר את מכלול גוף הקירור והמאוורר (ראה "הסרת גוף הקירור והמאוורר" בעמוד 39).
- 10 קלף בעדינות את לשונית המשיכה של כבל המקלדת ממחבר כבל המקלדת שבלוח המערכת.
- 11 נתק את כבל הרמקול מהמחבר שבלוח המערכת.

7 החזר את הסוללה למקומה (ראה "החזרת הסוללה למקומה" בעמוד 14).

8 החזר את כיסוי הבסיס למקומו (ראה "החזרת כיסוי הבסיס למקומו" בעמוד 12).

התראה: לפני הפעלת המחשב, הברג חזרה את כל הברגים וודא שלא נותרו ברגים חופשיים בתוך המחשב. אי ביצוע הוראה זו עלול לגרום נזק למחשב. 



- | | |
|---|---------------------|
| 1 | כבל מאוורר |
| 2 | ברגים (6) |
| 3 | סרט הדבקה של כבל צג |
| 4 | גוף קירור ומאוורר |

החזרת גוף הקירור והמאוורר למקומם

הערה: ניתן לעשות שימוש חוזר בחומר הסיכה התרמי המקורי, בתנאי שלוח המערכת וגוף הקירור המקוריים מוחזרים למקומם ביחד. אם אתה מחליף את לוח המערכת או את גוף הקירור, השתמש ברפידה התרמית שבערכה כדי להבטיח מוליכות תרמית.

- 1 בצע את ההוראות בסעיף "לפני שתתחיל" בעמוד 7.
- 2 נקה את חומר הסיכה התרמי מחלקו התחתון של גוף הקירור ומרח אותו מחדש.
- 3 ישר את חורי הברגים שבגוף הקירור עם חורי הברגים שבלוח המערכת.
- 4 לפי הסדר (המופיע על-גבי גוף הקירור), הברג חזרה את ששת הברגים שמהדקים את גוף הקירור ללוח המערכת.
- 5 חבר את כבל המאוורר למחבר בלוח המערכת.
- 6 הצמד את סרט ההדבקה של כבל הצג לגוף הקירור.

11

גוף קירור ומאוורר

אזהרה: לפני העבודה בחלק הפנימי של המחשב, קרא את המידע בנושא בטיחות המצורף למחשב. לקבלת מידע נוסף אודות בטיחות ושיטות עבודה מומלצות, בקר בדף הבית של התאימות לתקינה בכתובת www.dell.com/regulatory_compliance.



אזהרה: אם אתה מוציא את גוף הקירור מהמחשב כאשר הוא חם, אל תיגע במעטה המתכת של גוף הקירור.



התראה: תיקונים במחשב יבוצעו על-ידי טכנאי שירות מוסמך בלבד. האחריות אינה מכסה נזק שייגרם עקב טיפול שאינו מאושר על-ידי Dell.



התראה: כדי למנוע פריקה אלקטרוסטטית, פרוק מעצמך חשמל סטטי באמצעות רצועת הארקה לפרק היד או נגיעה במשטח מתכת לא צבוע (כגון מחבר במחשב).

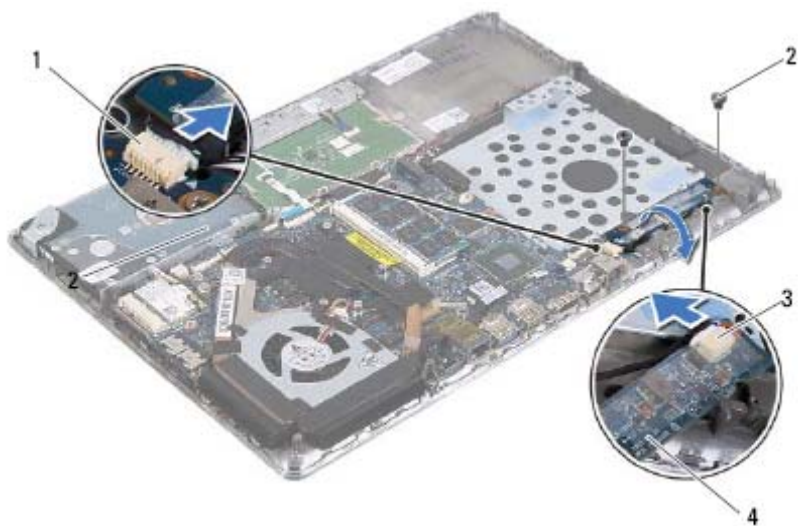


התראה: כדי לסייע במניעת נזק ללוח המערכת, הסר את הסוללה הראשית (ראה "הסרת הסוללה" בעמוד 13) לפני עבודה בתוך המחשב.



הסרת גוף הקירור והמאוורר

- 1 בצע את ההוראות בסעיף "לפני שתתחיל" בעמוד 7.
- 2 הסר את כיסוי הבסיס (ראה "הסרת כיסוי הבסיס" בעמוד 11).
- 3 הסר את הסוללה (ראה "הסרת הסוללה" בעמוד 13).
- 4 היעזר בקצות אצבעותיך כדי לקלף בעדינות את סרט ההדבקה של כבל הצג מגוף הקירור.
- 5 נתק את כבל המאוורר מהמחבר שבלוח המערכת.
- 6 לפי הסדר (המופיע על-גבי גוף הקירור), הסר את ששת הברגים שמהדקים את גוף הקירור ללוח המערכת.
- 7 הרם את גוף הקירור והמאוורר והרחק אותם מלוח המערכת.



- | | |
|---|----------------|
| 1 | מחבר לוח מערכת |
| 2 | ברגים (2) |
| 3 | מחבר כבל צג |
| 4 | לוח ממיר הצג |

החזרת לוח ממיר הצג למקומו

- 1 בצע את ההוראות בסעיף "לפני שתתחיל" בעמוד 7.
 - 2 חבר את כבל לוח ממיר הצג ואת כבל הצג למחברים בלוח ממיר הצג.
 - 3 ישר את חורי הברגים שבלוח ממיר הצג עם חורי הברגים שבמכלול משענת כף היד.
 - 4 החזר למקומם את שני הברגים שמהדקים את לוח ממיר הצג למכלול משענת כף היד.
 - 5 חבר את כבל לוח ממיר הצג למחבר שבלוח המערכת.
 - 6 החזר את הסוללה למקומה (ראה "החזרת הסוללה למקומה" בעמוד 14).
 - 7 החזר את כיסוי הבסיס למקומו (ראה "החזרת כיסוי הבסיס למקומו" בעמוד 12).
- התראה:** לפני הפעלת המחשב, הברג חזרה את כל הברגים וודא שלא נותרו ברגים חופשיים בתוך המחשב. אי ביצוע הוראה זו עלול לגרום נזק למחשב.

10

לוח ממיר הצג

אזהרה: לפני העבודה בחלק הפנימי של המחשב, קרא את המידע בנושא בטיחות המצורף למחשב. לקבלת מידע נוסף אודות בטיחות ושיטות עבודה מומלצות, בקר בדף הבית של התאימות לתקינה בכתובת www.dell.com/regulatory_compliance.



התראה: תיקונים במחשב יבוצעו על-ידי טכנאי שירות מוסמך בלבד. האחריות אינה מכסה נזק שייגרם עקב טיפול שאינו מאושר על-ידי Dell.



התראה: כדי למנוע פריקה אלקטרוסטטית, פרוק מעצמך חשמל סטטי באמצעות רצועת הארקה לפרק היד או נגיעה במשטח מתכת לא צבוע (כגון מחבר במחשב).



התראה: כדי לסייע במניעת נזק ללוח המערכת, הסר את הסוללה הראשית (ראה "הסרת הסוללה" בעמוד 13) לפני עבודה בתוך המחשב.



הסרת לוח ממיר הצג


- 1 בצע את ההוראות בסעיף "לפני שתתחיל" בעמוד 7.
- 2 הסר את כיסוי הבסיס (ראה "הסרת כיסוי הבסיס" בעמוד 11).
- 3 הסר את הסוללה (ראה "הסרת הסוללה" בעמוד 13).
- 4 נתק את לוח ממיר הצג מהמחבר שבלוח המערכת.
- 5 הסר את שני הברגים שמהדקים את לוח ממיר הצג למכלול משענת כף היד.
- 6 הרם בזוויות את לוח ממיר הצג מבלי למשוך אותו בחוזקה, והפוך אותו.
- 7 נתק את כבל לוח ממיר הצג ואת כבל הצג מהמחברים בלוח ממיר הצג.
- 8 הרם את לוח ממיר הצג והוצא אותו מהמחשב.



1 בורג

2 מחבר לוח מערכת

החזרת לוח חיישן הול למקומו

- 1 בצע את ההוראות בסעיף "לפני שתתחיל" בעמוד 7.
 - 2 ישר את חור הבורג שבלוח חיישן הול עם חור הבורג שבמכלול משענת כף היד.
 - 3 הברג בחזרה את הבורג שמהדק את לוח חיישן הול למכלול משענת כף היד.
 - 4 החלק את כבל לוח חיישן הול לתוך המחבר שבלוח המערכת ולחץ על תפס המחבר כדי להדק את הכבל במקומו.
 - 5 הצמד את רפידת הספוג למכלול משענת כף היד.
 - 6 החזר את הכונן הקשיח למקומו (ראה "החזרת הכונן הקשיח למקומו" בעמוד 26).
 - 7 החזר את הסוללה למקומה (ראה "החזרת הסוללה למקומה" בעמוד 14).
 - 8 החזר את כיסוי הבסיס למקומו (ראה "החזרת כיסוי הבסיס למקומו" בעמוד 12).
- התראה:** לפני הפעלת המחשב, הברג חזרה את כל הברגים וודא שלא נותרו ברגים חופשיים בתוך המחשב. אי ביצוע הוראה זו עלול לגרום נזק למחשב. 



1 רפידת ספוג

6 הרם את תפס המחבר ומשוך את לשונית המשיכה כדי לנתק את כבל לוח חיישן הול מהמחבר שבלוח המערכת.


7 הסר את הבורג שמהדק את לוח חיישן הול למכלול משענת כף היד.

8 הרם את לוח חיישן הול והרחק אותו ממכלול משענת כף היד.

9

לוח חיישן הול

 אזהרה: לפני העבודה בחלק הפנימי של המחשב, קרא את המידע בנושא בטיחות המצורף למחשב. לקבלת מידע נוסף אודות בטיחות ושיטות עבודה מומלצות, בקר בדף הבית של התאימות לתקינה בכתובת www.dell.com/regulatory_compliance.

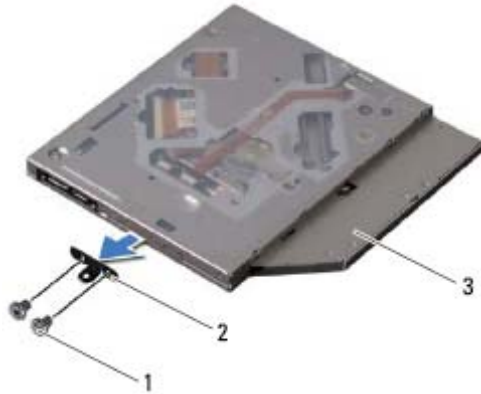
 התראה: תיקונים במחשב יבוצעו על-ידי טכנאי שירות מוסמך בלבד. האחריות אינה מכסה נזק שייגרם עקב טיפול שאינו מאושר על-ידי Dell.

 התראה: כדי למנוע פריקה אלקטרוסטטית, פרוק מעצמך חשמל סטטי באמצעות רצועת הארקה לפרק היד או נגיעה במשטח מתכת לא צבוע (כגון מחבר במחשב).

 התראה: כדי לסייע במניעת נזק ללוח המערכת, הסר את הסוללה הראשית (ראה "הסרת הסוללה" בעמוד 13) לפני עבודה בתוך המחשב.


הסרת לוח חיישן הול

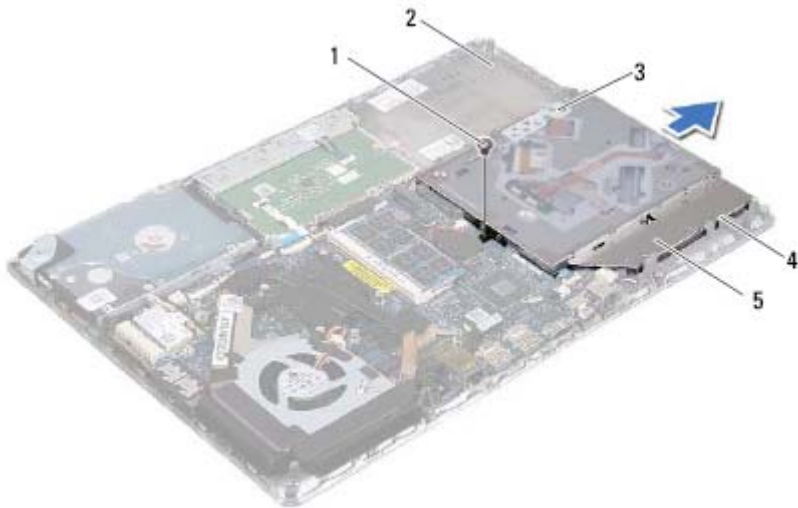
- 1 בצע את ההוראות בסעיף "לפני שתתחיל" בעמוד 7.
- 2 הסר את כיסוי הבסיס (ראה "הסרת כיסוי הבסיס" בעמוד 11).
- 3 הסר את הסוללה (ראה "הסרת הסוללה" בעמוד 13).
- 4 הסר את הכונן הקשיח (ראה "הסרת הכונן הקשיח" בעמוד 23).
- 5 בלי למשוך בחוזקה את רפידת הספוג, הרם בזהירות את רפידת הספוג מהשוליים הפנימיים של המחשב.



- 1 ברגים (2)
- 2 תושבת הכונן האופטי
- 3 כונן אופטי

החזרת הכונן האופטי למקומו

- 1 בצע את ההוראות בסעיף "לפני שתתחיל" בעמוד 7.
 - 2 הנה את תושבת הכונן האופטי במקומה.
 - 3 הברג חזרה את שני הברגים שמהדקים את תושבת הכונן האופטי לכונן האופטי.
 - 4 החלק את מכלול הכונן האופטי לתוך התושבת והלשוניות שבמכלול משענת כף היד.
 - 5 הברג בחזרה את הבורג שמהדק את מכלול הכונן האופטי למכלול משענת כף היד.
 - 6 החזר את הסוללה למקומה (ראה "החזרת הסוללה למקומה" בעמוד 14).
 - 7 הסר את כיסוי הבסיס (ראה "החזרת כיסוי הבסיס למקומו" בעמוד 12).
- התראה:** לפני הפעלת המחשב, הברג חזרה את כל הברגים וודא שלא נותרו ברגים חופשיים בתוך המחשב. אי ביצוע הוראה זו עלול לגרום נזק למחשב. 



- | | | | |
|--------------------|---|------------------|---|
| מכלול משענת כף היד | 2 | בורג | 1 |
| לשוניות (3) | 4 | תושבת | 3 |
| | | מכלול כונן אופטי | 5 |


6 הסר את שני הברגים שמהדקים את תושבת הכונן האופטי לכונן האופטי.

7 הסר את תושבת הכונן האופטי מהכונן האופטי.

8

כונן אופטי

 אזהרה: לפני העבודה בחלק הפנימי של המחשב, קרא את המידע בנושא בטיחות המצורף למחשב. לקבלת מידע נוסף אודות בטיחות ושיטות עבודה מומלצות, בקר בדף הבית של התאימות לתקינה בכתובת www.dell.com/regulatory_compliance.

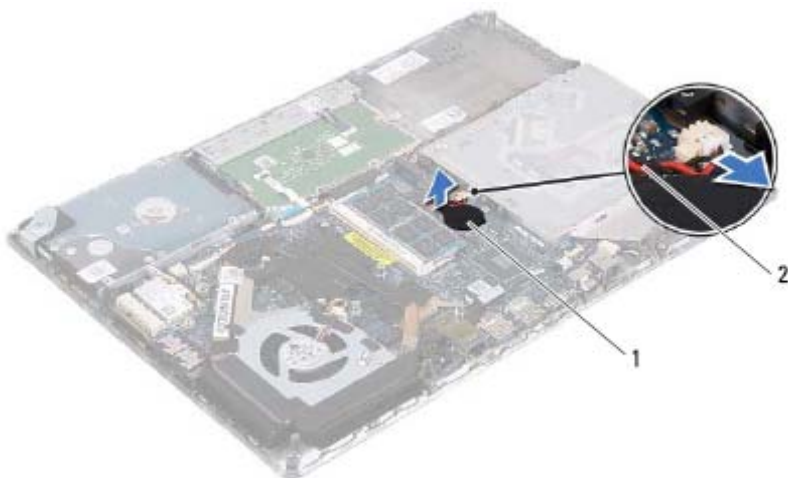
 התראה: תיקונים במחשב יבוצעו על-ידי טכנאי שירות מוסמך בלבד. האחריות אינה מכסה נזק שייגרם עקב טיפול שאינו מאושר על-ידי Dell.

 התראה: כדי למנוע פריקה אלקטרוסטטית, פרוק מעצמך חשמל סטטי באמצעות רצועת הארקה לפרק היד או נגיעה במשטח מתכת לא צבוע (כגון מחבר במחשב).

 התראה: כדי לסייע במניעת נזק ללוח המערכת, הסר את הסוללה הראשית (ראה "הסרת הסוללה" בעמוד 13) לפני עבודה בתוך המחשב.

הסרת הכונן האופטי

- 1 בצע את ההוראות בסעיף "לפני שתתחיל" בעמוד 7.
- 2 הסר את כיסוי הבסיס (ראה "הסרת כיסוי הבסיס" בעמוד 11).
- 3 הסר את הסוללה (ראה "הסרת הסוללה" בעמוד 13).
- 4 הסר את הבורג שמהדק את מכלול הכונן האופטי למכלול משענת כף היד.
- 5 החלק הצידה את מכלול הכונן האופטי כדי לשחררו מהתושבת ומהלשוניות שבמכלול משענת כף היד.



1 סוללת מטבע 2 כבל סוללת מטבע


החזרת סוללת המטבע למקומה


- 1 בצע את ההוראות בסעיף "לפני שתתחיל" בעמוד 7.
 - 2 הצמד את סוללת המטבע אל לוח המערכת.
 - 3 חבר את כבל סוללת המטבע למחבר בלוח המערכת.
 - 4 חזור את הסוללה למקומה (ראה "החזרת הסוללה למקומה" בעמוד 14).
 - 5 חזור את כיסוי הבסיס למקומו (ראה "החזרת כיסוי הבסיס למקומו" בעמוד 12).
- ⚠ התראה:** לפני הפעלת המחשב, הברג חזרה את כל הברגים וודא שלא נותרו ברגים חופשיים בתוך המחשב. אי ביצוע הוראה זו עלול לגרום נזק למחשב.

7

סוללת מטבע

 אזהרה: לפני העבודה בחלק הפנימי של המחשב, קרא את המידע בנושא בטיחות המצורף למחשב. לקבלת מידע נוסף אודות בטיחות ושיטות עבודה מומלצות, בקר בדף הבית של התאימות לתקינה בכתובת www.dell.com/regulatory_compliance.

 התראה: תיקונים במחשב יבוצעו על-ידי טכנאי שירות מוסמך בלבד. האחריות אינה מכסה נזק שייגרם עקב טיפול שאינו מאושר על-ידי Dell.


 התראה: כדי למנוע פריקה אלקטרוסטטית, פרוק מעצמך חשמל סטטי באמצעות רצועת הארקה לפרק היד או נגיעה במשטח מתכת לא צבוע (כגון מחבר במחשב).

 התראה: כדי לסייע במניעת נזק ללוח המערכת, הסר את הסוללה הראשית (ראה "הסרת הסוללה" בעמוד 13) לפני עבודה בתוך המחשב.

הסרת סוללת המטבע

- 1 בצע את ההוראות בסעיף "לפני שתתחיל" בעמוד 7.
- 2 הסר את כיסוי הבסיס (ראה "הסרת כיסוי הבסיס" בעמוד 11).
- 3 הסר את הסוללה (ראה "הסרת הסוללה" בעמוד 13).
- 4 נתק את כבל סוללת המטבע ממחבר לוח המערכת.
- 5 קלף את סוללת המטבע מלוח המערכת.

החזרת הכונן הקשיח למקומו

- 1 בצע את ההוראות בסעיף "לפני שתתחיל" בעמוד 7.
 - 2 הוצא את הכונן הקשיח החדש מהאריזה שלו.
שמור את האריזה המקורית לשם אחסון או שליחה של הכונן הקשיח.
 - 3 חבר את החוץ לכונן הקשיח.
 - 4 הנח את תושבת הכונן הקשיח על-גבי הכונן הקשיח.
 - 5 הברג חזרה את ארבעת הברגים המהדקים את מסגרת הכונן הקשיח לכונן הקשיח.
 - 6 החלק את מכלול הכונן הקשיח לתוך התושבת שבמכלול משענת כף היד.
 - 7 הברג בחזרה את שלושת הברגים שמהדקים את מכלול הכונן הקשיח למכלול משענת כף היד.
 - 8 החלק את כבל הכונן הקשיח לתוך המחבר שבלוח המערכת ולחץ על תפס המחבר כדי להדק את הכבל במקומו.
 - 9 חזור את הסוללה למקומה (ראה "החזרת הסוללה למקומה" בעמוד 14).
 - 10 חזור את כיסוי הבסיס למקומו (ראה "החזרת כיסוי הבסיס למקומו" בעמוד 12).
- התראה:** לפני הפעלת המחשב, הברג חזרה את כל הברגים וודא שלא נותרו ברגים חופשיים בתוך המחשב. אי ביצוע הוראה זו עלול לגרום נזק למחשב. 



- 1 ברגים (4)
- 2 כונן קשיח
- 3 מסגרת כונן קשיח
- 10 נתק את החוצץ מהכונן הקשיח.



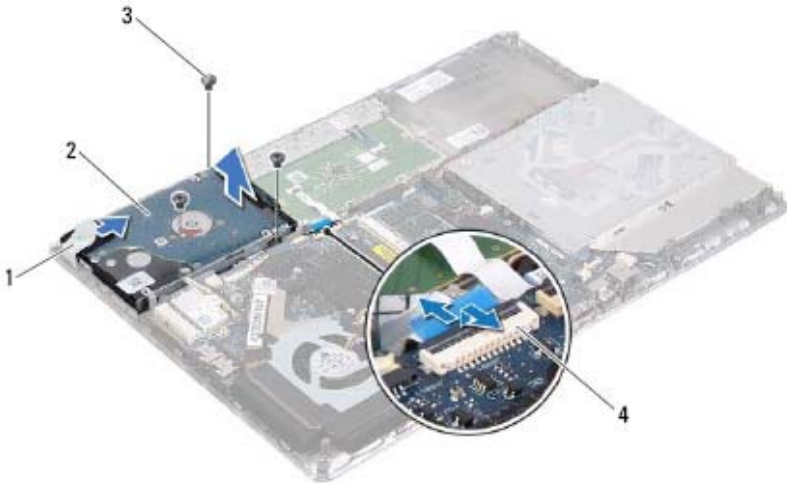
- 1 חוצץ
- 2 כונן קשיח

5 הרם את תפס המחבר ומשוך את לשונית המשיכה כדי לנתק את כבל הכונן הקשיח מהמחבר שבלוח המערכת.

6 החלק את מכלול הכונן הקשיח כדי להרחיקו מהתושבת שבמכלול משענת כף היד.

7 הרם והוצא את מכלול הכונן הקשיח ממכלול משענת כף היד.

התראה: כאשר הכונן הקשיח אינו נמצא במחשב, אחסן אותו באריזת מגן אנטי-סטטית (ראה "הגנה מפני פריקה אלקטרוסטטית" בהוראות הבטיחות המצורפות למחשב).



1	תושבת
2	מכלול כונן קשיח
3	ברגים (3)
4	מחבר כבל כונן קשיח

8 הסר את ארבעת הברגים שמהדקים את תושבת הכונן הקשיח לכונן הקשיח.


9 הרם את תושבת הכונן הקשיח והסר אותו מהכונן הקשיח.


6

כונן קשיח


אזהרה: לפני העבודה בחלק הפנימי של המחשב, קרא את המידע בנושא בטיחות המצורף למחשב. לקבלת מידע נוסף אודות בטיחות ושיטות עבודה מומלצות, בקר בדף הבית של התאימות לתקינה בכתובת www.dell.com/regulatory_compliance. 


אזהרה: בעת הסרת הכונן הקשיח מהמחשב כשהכונן חם, אין לגעת במעטפת המתכת של הכונן הקשיח. 


התראה: תיקונים במחשב יבוצעו על-ידי טכנאי שירות מוסמך בלבד. האחריות אינה מכסה נזק שייגרם עקב טיפול שאינו מאושר על-ידי Dell. 


התראה: כדי למנוע פריקה אלקטרוסטטית, פרוק מעצמך חשמל סטטי באמצעות רצועת הארקה לפרק היד או נגיעה במשטח מתכת לא צבוע (כגון מחבר במחשב). 

התראה: כדי לסייע במניעת נזק ללוח המערכת, הסר את הסוללה הראשית (ראה "הסרת הסוללה" בעמוד 13) לפני עבודה בתוך המחשב. 

התראה: כדי למנוע אובדן נתונים, כבה את המחשב (ראה "כיבוי המחשב" בעמוד 7) לפני הסרת הכונן הקשיח. אל תסיר את הכונן הקשיח כאשר המחשב פועל או נמצא במצב שינה. 

התראה: כוננים קשיחים הם רכיבים רגישים במיוחד. נקוט משנה זהירות בעת טיפול בכונן הקשיח. 

הערה: חברת Dell אינה יכולה לערוב לתאימות או לספק תמיכה לכוננים קשיחים שלא סופקו על-ידי חברת Dell. 

הערה: בעת התקנת כונן קשיח שלא נרכש מחברת Dell, יש להתקין מערכת הפעלה, מנהלי התקנים ועזרים בכונן הקשיח החדש. 

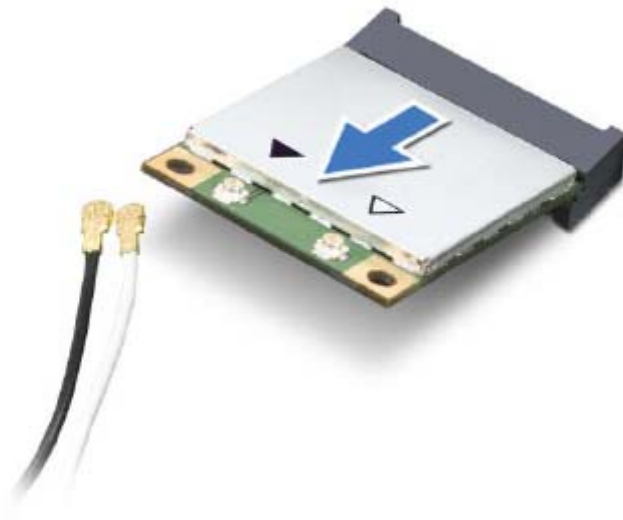
הסרת הכונן הקשיח

- 1 בצע את ההוראות בסעיף "לפני שתתחיל" בעמוד 7.
- 2 הסר את כיסוי הבסיס (ראה "הסרת כיסוי הבסיס" בעמוד 11).
- 3 הסר את הסוללה (ראה "הסרת הסוללה" בעמוד 13).
- 4 הסר את שלושת הברגים שמהדקים את מכלול הכונן הקשיח למכלול משענת כף היד.

- 3 הכנס את מחבר כרטיס ה-Mini-Card, בזווית של 45 מעלות, אל תוך המחבר שבלוח המערכת.
- 4 לחץ כלפי מטה על הקצה השני של כרטיס ה-Mini-Card אל תוך החריץ שבלוח המערכת והברג חזרה את הברג שמהדק את כרטיס ה-Mini-Card אל לוח המערכת.
- 5 חבר את כבלי האנטנה המתאימים לכרטיס ה-Mini-Card שאתה מתקין.

מחברים בכרטיס ה-Mini-Card	סכמת הצבעים של כבלי אנטנה
WLAN + Bluetooth (שני כבלי אנטנה)	
WLAN + Bluetooth ראשי (משולש לבן)	לבן
WLAN + Bluetooth עזר (משולש שחור)	שחור

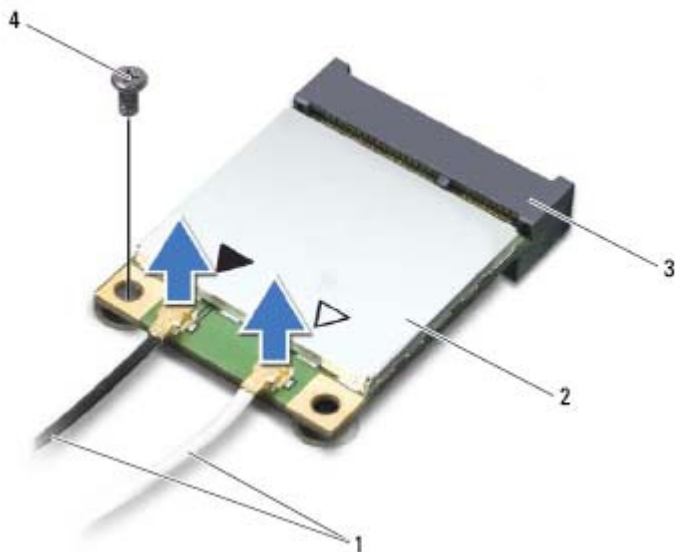
- 6 חזור את הסוללה למקומה (ראה "החזרת הסוללה למקומה" בעמוד 14).
- 7 חזור את כיסוי הבסיס למקומו (ראה "החזרת כיסוי הבסיס למקומו" בעמוד 12).
- התראה: לפני הפעלת המחשב, הברג חזרה את כל הברגים וודא שלא נותרו ברגים חופשיים בתוך המחשב. אי ביצוע הוראה זו עלול לגרום נזק למחשב.** 
- 8 התקן את מנהלי ההתקנים ותוכניות השירות עבור ה-Mini-Card, כנדרש.
- הערה:** בעת התקנת כרטיס Mini-Card שמקורו אינו מ-Dell, עליך להתקין את מנהלי ההתקנים ותוכניות השירות המתאימים. 



התראה: כאשר כרטיס ה-Mini-Card אינו נמצא במחשב, אחסן אותו באריזת מגן אנטי-סטטית. לקבלת מידע נוסף, עיין בסעיף "הגנה מפני פריקה אלקטרוסטטית" במידע הבטיחות המצורף למחשב. △

החזרת כרטיס ה-Mini-card למקומו

- 1 בצע את ההוראות בסעיף "לפני שתתחיל" בעמוד 7.
 - 2 הוצא את כרטיס ה-Mini-Card החדש מאריזתו.
- התראה:** החלק את כרטיס ה-Mini-Card למקומו תוך הפעלת לחץ יציב וקבוע. שימוש בכוח רב מדי עלול לגרום נזק למחבר. △
- התראה:** המחברים מסומנים בקודים כדי להבטיח הכנסה נכונה. אם אתה חש בהתנגדות, בדוק את המחברים בכרטיס ה-Mini-Card ובלוח המערכת, ויישר מחדש את כרטיס ה-Mini-Card. △
- התראה:** כדי למנוע נזק לכרטיס ה-Mini-Card, לעולם אל תניח כבלים מתחת לכרטיס. △




- | | | | |
|---|----------------|---|-----------|
| 1 | כבלי אנטנה (2) | 2 | Mini-Card |
| 3 | מחבר לוח מערכת | 4 | בורג |
- 6 הרם את כרטיס ה-Mini-Card והוצא אותו מהמחבר בלוח המערכת.

5


כרטיס Mini-Card אלחוטי

אזהרה: לפני העבודה בחלק הפנימי של המחשב, קרא את המידע בנושא בטיחות המצורף למחשב. לקבלת מידע נוסף אודות בטיחות ושיטות עבודה מומלצות, בקר בדף הבית של התאימות לתקינה בכתובת www.dell.com/regulatory_compliance. 


התראה: תיקונים במחשב יבוצעו על-ידי טכנאי שירות מוסמך בלבד. האחריות אינה מכסה נזק שייגרם עקב טיפול שאינו מאושר על-ידי Dell. 

התראה: כדי למנוע פריקה אלקטרוסטטית, פרוק מעצמך חשמל סטטי באמצעות רצועת הארקה לפרק היד או נגיעה במשטח מתכת לא צבוע (כגון מחבר במחשב). 

התראה: כדי לסייע במניעת נזק ללוח המערכת, הסר את הסוללה הראשית (ראה "הסרת הסוללה" בעמוד 13) לפני עבודה בתוך המחשב. 

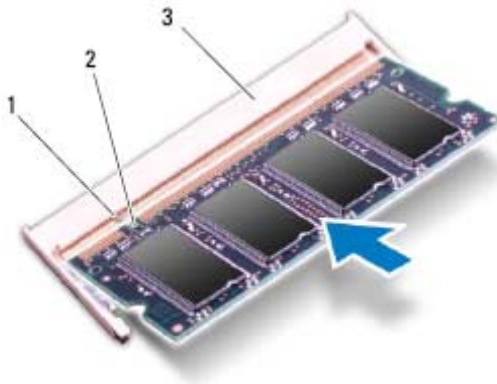
הערה: חברת Dell אינה יכולה לערוב לתאימות או לספק תמיכה לכרטיסי Mini-Card שמקורם אינו מחברת Dell. 

אם הזמנת כרטיס Mini-Card אלחוטי יחד עם המחשב, הכרטיס כבר מותקן במחשב. המחשב שברשותך מצויד בחריץ אחד לכרטיס Mini-Card בחצי הגודל, התומך בכרטיס רשת מקומית אלחוטית (WLAN) וכן בכרטיס Bluetooth משולב.

הערה: בהתאם לתצורת המחשב בעת מכירתו, בחריץ ה-Mini-Card יכול להיות מותקן כרטיס, או לא. 

הסרת כרטיס ה-Mini-Card

- 1 בצע את ההוראות בסעיף "לפני שתתחיל" בעמוד 7.
- 2 הסר את כיסוי הבסיס (ראה "הסרת כיסוי הבסיס" בעמוד 11).
- 3 הסר את הסוללה (ראה "הסרת הסוללה" בעמוד 13).
- 4 נתק את כבלי האנטנה מכרטיס ה-Mini-Card.
- 5 הסר את הבורג שמהדק את כרטיס ה-Mini-Card ללוח המערכת.



- 1 לשונית
2 חריץ
3 מחבר מודול זיכרון

4 החזר את הסוללה למקומה (ראה "החזרת הסוללה למקומה" בעמוד 14).

5 החזר את כיסוי הבסיס למקומו (ראה "החזרת כיסוי הבסיס למקומו" בעמוד 12).


6 חבר את מתאם זרם החילופין למחשב ולשקע חשמל.

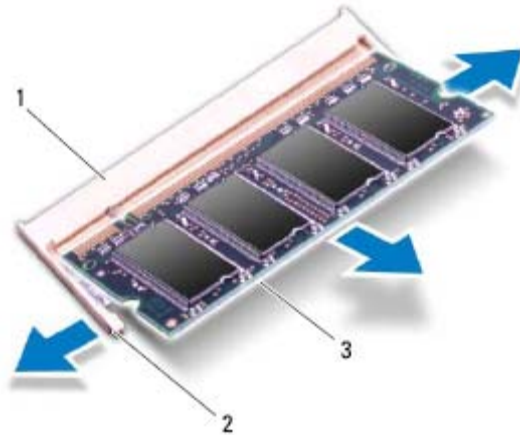
התראה: לפני הפעלת המחשב, הברג חזרה את כל הברגים וודא שלא נותרו ברגים חופשיים בתוך המחשב. אי ביצוע הוראה זו עלול לגרום נזק למחשב.

7 הפעל את המחשב.

בעת ביצוע אתחול, המחשב מזהה את הזיכרון הנוסף ומעדכן אוטומטית את נתוני תצורת המערכת.

כדי לאמת את כמות הזיכרון המותקן במחשב:

לחץ על התחל  ← לוח הבקרה ← מערכת.



- 1 מחבר מודול זיכרון
- 2 תפסי אחיזה (2)
- 3 מודול זיכרון
- 5 הסר את מודול הזיכרון ממחבר מודול הזיכרון.

החזרת מודולי הזיכרון למקומם

- 1 בצע את ההוראות בסעיף "לפני שתתחיל" בעמוד 7.
- 2 ישר את החריץ שבמודול הזיכרון עם הלשונית שבמחבר מודול הזיכרון.
- 3 הכנס את מודול הזיכרון בחוזקה ובזווית של 45 מעלות לתוך מחבר מודול הזיכרון ולחץ על מודול הזיכרון כלפי מטה, עד שייכנס למקומו בנקישה. אם אינך שומע את קול הנקישה, הסר את מודול הזיכרון והתקן אותו מחדש.


הערה: החזר את לוח המערכת למקומו לאחר החזרת מודול הזיכרון המשני למקומו. להחזרת לוח המערכת למקומו, ראה "החזרת לוח המערכת למקומו" בעמוד 46.

הערה: אם מודול הזיכרון אינו מותקן כהלכה, המחשב עלול שלא לבצע אתחול.

4

מודולי זיכרון


 אזהרה: לפני העבודה בחלק הפנימי של המחשב, קרא את המידע בנושא בטיחות המצורף למחשב. לקבלת מידע נוסף אודות בטיחות ושיטות עבודה מומלצות, בקר בדף הבית של התאימות לתקינה בכתובת www.dell.com/regulatory_compliance.

 התראה: תיקונים במחשב יבוצעו על-ידי טכנאי שירות מוסמך בלבד. האחריות אינה מכסה נזק שייגרם עקב טיפול שאינו מאושר על-ידי Dell.

 התראה: כדי למנוע פריקה אלקטרוסטטית, פרוק מעצמך חשמל סטטי באמצעות רצועת הארקה לפרק היד או נגיעה במשטח מתכת לא צבוע (כגון מחבר במחשב).

 התראה: כדי לסייע במניעת נזק ללוח המערכת, הסר את הסוללה הראשית (ראה "הסרת הסוללה" בעמוד 13) לפני עבודה בתוך המחשב.


ניתן להגדיל את נפח הזיכרון של המחשב על ידי התקנת מודולי זיכרון בלוח המערכת. עיין ב"מפרטים" בכתובת support.dell.com/manuals לקבלת מידע על סוג הזיכרון הנתמך על-ידי המחשב שלך.

 הערה: מודולי זיכרון שנרכשו מחברת Dell מכוסים על-ידי האחריות של המחשב. המחשב שלך כולל שני מחברי SODIMM נגישים למשתמש. ניתן לגשת למודול הזיכרון הראשי על-ידי הסרת הכיסוי האחורי. ניתן לגשת למודול הזיכרון המשני על-ידי הסרת לוח המערכת.

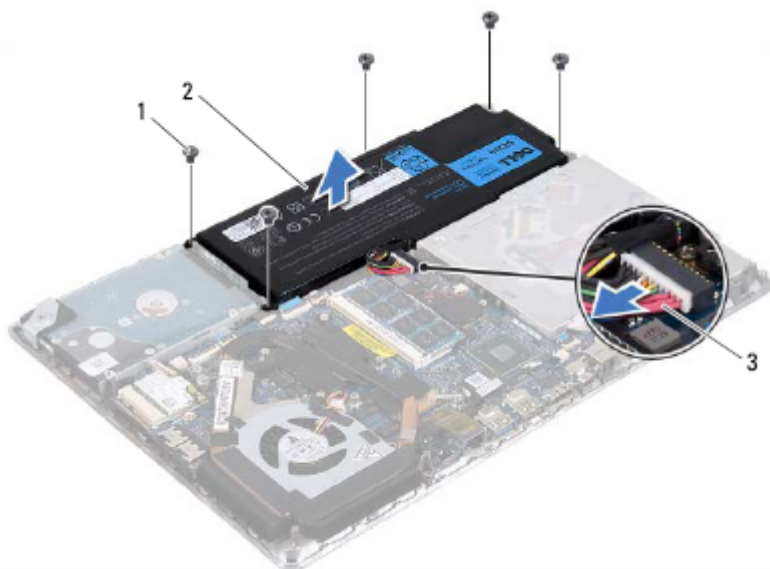
הסרת מודולי הזיכרון

- 1 בצע את ההוראות בסעיף "לפני שתתחיל" בעמוד 7.
- 2 הסר את כיסוי הבסיס (ראה "הסרת כיסוי הבסיס" בעמוד 11).
- 3 הסר את הסוללה (ראה "הסרת הסוללה" בעמוד 13).

 התראה: כדי למנוע פגיעה במחבר מודול הזיכרון, אין להשתמש בכלים להזזת תפסי האחיזה של מודול הזיכרון.

 הערה: כדי לגשת למודול הזיכרון המשני, הסר את לוח המערכת והפוך אותו. להסרת לוח המערכת, ראה "הסרת לוח המערכת" בעמוד 43.

- 4 היעזר בקצות האצבעות כדי להזיז בזהירות הצידה את תפסי האחיזה שבשני קצות מחבר מודול הזיכרון, עד שמודול הזיכרון ישתחרר ממקומו.



- | | |
|---|-----------|
| 1 | ברגים (5) |
| 2 | סוללה |
| 3 | כבל סוללה |

החזרת הסוללה למקומה


התראה: כדי שלא לגרום נזק למחשב, השתמש אך ורק בסוללה שנועדה לשימוש במחשב מסוים זה של Dell. 

- 1 בצע את ההוראות בסעיף "לפני שתתחיל" בעמוד 7.
- 2 הנח את הסוללה על מכלול משענת כף היד.
- 3 הברג בחזרה את חמשת הברגים שמהדקים את הסוללה למכלול משענת כף היד.
- 4 חבר את כבל הסוללה למחבר לוח המערכת.
- 5 חזור את כיסוי הבסיס למקומו (ראה "החזרת כיסוי הבסיס למקומו" בעמוד 12).


3

סוללה

 אזהרה: לפני העבודה בחלק הפנימי של המחשב, קרא את המידע בנושא בטיחות המצורף למחשב. לקבלת מידע נוסף אודות בטיחות ושיטות עבודה מומלצות, בקר בדף הבית של התאימות לתקינה בכתובת www.dell.com/regulatory_compliance.

 התראה: תיקונים במחשב יבוצעו על-ידי טכנאי שירות מוסמך בלבד. האחריות אינה מכסה נזק שייגרם עקב טיפול שאינו מאושר על-ידי Dell.

 התראה: כדי למנוע פריקה אלקטרוסטטית, פרוק מעצמך חשמל סטטי באמצעות רצועת הארקה לפרק היד או נגיעה במשטח מתכת לא צבוע (כגון מחבר במחשב).

 התראה: כדי שלא לגרום נזק למחשב, השתמש אך ורק בסוללה שנועדה לשימוש במחשב מסוים זה של Dell. אין להשתמש בסוללות המיועדות למחשבי Dell אחרים.

הסרת הסוללה

- 1 בצע את ההוראות בסעיף "לפני שתתחיל" בעמוד 7.
- 2 הסר את כיסוי הבסיס (ראה "הסרת כיסוי הבסיס" בעמוד 11).
- 3 נתק את כבל הסוללה ממחבר לוח המערכת.
- 4 הסר את חמשת הברגים שמהדקים את הסוללה למכלול משענת כף היד.
- 5 הרם והוצא את הסוללה ממכלול משענת כף היד.



1 כיסוי הבסיס 2 ברגים (8)

4 הרם והוצא את כיסוי הבסיס ממכלול משענת כף היד.


החזרת כיסוי הבסיס למקומו


- 1 בצע את ההוראות בסעיף "לפני שתתחיל" בעמוד 7.
- 2 יישר את הלשוניות שבכיסוי הבסיס עם החריצים שבמכלול משענת כף היד ודחף את כיסוי הבסיס למקומו.
- 3 הברג חזרה את שמונת הברגים שמהדקים את כיסוי הבסיס למכלול משענת כף היד.

2

כיסוי הבסיס

 אזהרה: לפני העבודה בחלק הפנימי של המחשב, קרא את המידע בנושא בטיחות המצורף למחשב. לקבלת מידע נוסף אודות בטיחות ושיטות עבודה מומלצות, בקר בדף הבית של התאימות לתקינה בכתובת www.dell.com/regulatory_compliance.

 התראה: תיקונים במחשב יבוצעו על-ידי טכנאי שירות מוסמך בלבד. האחריות אינה מכסה נזק שייגרם עקב טיפול שאינו מאושר על-ידי Dell.

 התראה: כדי למנוע פריקה אלקטרוסטטית, פרוק מעצמך חשמל סטטי באמצעות רצועת הארקה לפרק היד או נגיעה במשטח מתכת לא צבוע (כגון מחבר במחשב).

הסרת כיסוי הבסיס

- 1 בצע את ההוראות בסעיף "לפני שתתחיל" בעמוד 7.
- 2 הסר את שמונת הברגים שמהדקים את כיסוי הבסיס למכלול משענת כף היד.
- 3 היעזר בקצות אצבעותיך כדי לשחרר את הלשוניות שבכיסוי הבסיס מהחריצים שבמכלול משענת כף היד, החל מהקצה המרוחק.

התראה: לפני נגיעה ברכיבים בתוך המחשב, גע במשטח מתכת לא צבוע, כגון המתכת בגב המחשב, כדי לפרוק מעצמך חשמל סטטי. במהלך העבודה, גע מדי פעם במשטח מתכת לא צבוע כדי לפרוק כל חשמל סטטי, העלול לפגוע ברכיבים פנימיים.



לפני עבודה בתוך גוף המחשב

פעל לפי הנחיות הבטיחות הבאות כדי לסייע בהגנה על המחשב מפני נזק אפשרי וכדי לסייע בהבטחת בטיחותך האישית.

אזהרה: לפני העבודה בחלק הפנימי של המחשב, קרא את המידע בנושא בטיחות המצורף למחשב. לקבלת מידע נוסף אודות בטיחות ושיטות עבודה מומלצות, בקר בדף הבית של התאימות לתקינה בכתובת www.dell.com/regulatory_compliance.



התראה: כדי למנוע פריקה אלקטרוסטטית, פרוק מעצמך חשמל סטטי באמצעות רצועת הארקה לפרק היד או נגיעה במשטח מתכת לא צבוע (כגון מחבר במחשב).



התראה: טפל ברכיבים ובכרטיסים בזהירות. אל תיגע ברכיבים או במגעם בכרטיס. החזק כרטיס בשוליו או בתושבת ההרכבה ממתכת. יש לאחוז ברכיבים, כגון מעבד, בקצוות ולא בפנינים.



התראה: תיקונים במחשב יבוצעו על-ידי טכנאי שירות מוסמך בלבד. האחריות אינה מכסה נזק שייגרם עקב טיפול שאינו מאושר על-ידי Dell.



התראה: בעת ניתוק כבל, יש למשוך את המחבר או את לשונית המשיכה שלו ולא את הכבל עצמו. כבלים מסוימים מצוידים במחברים עם לשוניות נעילה; בעת ניתוק כבל מסוג זה, לחץ על לשוניות הנעילה לפני ניתוק הכבל. בעת משיכת מחברים החוצה, החזק אותם ישר כדי למנוע כיפוף של הפינים שלהם. נוסף על כך, לפני חיבור כבל, ודא ששני המחברים מכוונים ומיושרים כהלכה.



התראה: כדי למנוע נזק למחשב, בצע את השלבים הבאים לפני תחילת העבודה בתוך המחשב.



1 וודא שמשטח העבודה שטוח ונקי כדי למנוע שריטות על כיסוי המחשב.

2 כבה את המחשב (ראה "כיבוי המחשב" בעמוד 7) ואת כל ההתקנים המחוברים.

התראה: כדי לנתק כבל רשת, תחילה נתק את הכבל מהמחשב ולאחר מכן נתק אותו מהתקן הרשת.



3 נתק מהמחשב את כל כבלי הטלפון או הרשת.

4 לחץ על כל הכרטיסים המותקנים בקורא כרטיסי המדיה והוצא אותם.

5 נתק את המחשב ואת כל ההתקנים המחוברים משקעי החשמל שלהם.

6 נתק מהמחשב את כל ההתקנים שמחוברים אליו.

7 הסר את הסוללה (ראה "הסרת הסוללה" בעמוד 13).

8 הפוך את המחשב כשפניו למעלה, פתח את הצג ולחץ על לחצן ההפעלה כדי לבצע הארקה של לוח המערכת.

1

לפני שתתחיל

מדריך זה מתאר את ההליכים להסרה ולהתקנה של הרכיבים במחשב. אלא אם מצוין אחרת, כל הליך יוצא מנקודת הנחה שמתקיימים התנאים הבאים:


- ביצעת את השלבים המפורטים בסעיף "כיבוי המחשב" בעמוד 7 ובסעיף "לפני עבודה בתוך גוף המחשב" בעמוד 8.
- קראת את מידע הבטיחות הנלווה למחשב.
- ניתן להחזיר רכיב למקומו או, אם נרכש בנפרד, להתקין אותו בהתאם להוראות ההסרה בסדר הפוך.


כלי עבודה מומלצים

כדי לבצע את ההליכים המתוארים במסמך זה, ייתכן שתזדקק לכלים הבאים:

- מברג שטוח קטן
- מברג פיליפס
- תוכנית ההפעלה לעדכון ה-BIOS, שזמינה בכתובת support.dell.com

כיבוי המחשב

התראה: כדי להימנע מאובדן נתונים, שמור וסגור את כל הקבצים הפתוחים וצא מכל התוכניות הפתוחות לפני כיבוי המחשב. 

- 1 שמור וסגור את כל הקבצים הפתוחים וצא מכל התוכניות הפתוחות.
- 2 כדי לכבות את מערכת ההפעלה, לחץ על **התחל**  ולאחר מכן לחץ על **כיבוי**.
- 3 ודא שהמחשב כבוי. אם המחשב לא כבה אוטומטית בעת כיבוי מערכת ההפעלה, לחץ לחיצה ארוכה על לחצן ההפעלה עד לכיבוי המחשב.

66	מכלול הצג
66	הסרת מכלול הצג
67	החזרת מכלול הצג למקומו
69	17 מכלול משענת כף היד
69	הסרת מכלול משענת כף היד
70	החזרת מכלול משענת כף היד למקומו
71	18 עדכון ה-BIOS


43	12 לוח מערכת
43	הסרת לוח המערכת
46	החזרת לוח המערכת למקומו
47	הזנת תג השירות ב-BIOS
49	13 לוח לחצן הפעלה
49	הסרת לוח לחצן ההפעלה
50	החזרת לוח לחצן ההפעלה למקומו
51	14 מקלדת
51	הסרת תושבת המקלדת
55	החזרת תושבת המקלדת למקומה
56	הסרת המקלדת
57	החזרת המקלדת למקומה
59	15 רמקולים
59	הסרת הרמקולים
62	החזרת הרמקולים למקומם
63	16 צג
63	כיסויי צירי הצג
63	הסרת הכיסויים של צירי הצג
65	החזרת הכיסויים של צירי הצג למקומם

23	6	כונן קשיח
23		הסרת הכונן הקשיח.
26		החזרת הכונן הקשיח למקומו
27	7	סוללת מטבע
27		הסרת סוללת המטבע
28		החזרת סוללת המטבע למקומה.
29	8	כונן אופטי
29		הסרת הכונן האופטי
31		החזרת הכונן האופטי למקומו
33	9	לוח חיישן הול
33		הסרת לוח חיישן הול
35		החזרת לוח חיישן הול למקומו
37	10	לוח ממיר הצג
37		הסרת לוח ממיר הצג
38		החזרת לוח ממיר הצג למקומו
39	11	גוף קירור ומאוורר
39		הסרת גוף הקירור והמאוורר
40		החזרת גוף הקירור והמאוורר למקומם

תוכן

7	לפני שתתחיל	1
7	כלי עבודה מומלצים	
7	כיבוי המחשב	
8	לפני עבודה בתוך גוף המחשב	
11	כיסוי הבסיס	2
11	הסרת כיסוי הבסיס	
12	החזרת כיסוי הבסיס למקומו	
13	סוללה	3
13	הסרת הסוללה	
14	החזרת הסוללה למקומה	
15	מודולי זיכרון	4
15	הסרת מודולי הזיכרון	
16	החזרת מודולי הזיכרון למקומם	
19	כרטיס Mini-Card אלחוטי	5
19	הסרת כרטיס ה-Mini-Card	
21	החזרת כרטיס ה-Mini-card למקומו	

הערות, התראות ואזהרות

הערה: "הערה" מציינת מידע חשוב שיסייע לך לנצל את המחשב בצורה טובה יותר. 

התראה: "התראה" מציינת נזק אפשרי לחומרה או אובדן נתונים, במקרה של אי ציות להוראות. 

אזהרה: "אזהרה" מציינת אפשרות של נזק לרכוש, פגיעה גופנית או מוות. 

המידע במסמך זה עשוי להשתנות ללא הודעה מראש.
© 2011 Dell Inc. כל הזכויות שמורות.

חל איסור מוחלט על העתקה של חומרים אלו, בכל דרך שהיא, ללא קבלת רשות בכתב מאת Dell Inc. סימנים מסחריים שנעשה בהם שימוש במסמך זה: Dell™, סמל הלוגו של DELL ו-XPS™ הם סימנים מסחריים של Dell Inc.; Microsoft®, Windows® ולוגו החצן התחל של Windows® הם סימנים מסחריים או סימנים מסחריים רשומים של Microsoft Corporation בארה"ב ו/או בארצות אחרות; Bluetooth® הוא סימן מסחרי רשום בבעלות Bluetooth SIG, Inc. ונמצא בשימוש Dell בכפוף לרישיון.

ייתכן שייעשה שימוש בסימנים מסחריים ובשמות מסחריים אחרים במסמך זה כדי להתייחס לישויות הטוענות לבעלות על הסימנים והשמות, או למוצרים שלהן. Dell Inc. מוותרת על כל חלק קנייני בסימנים מסחריים ושמות מסחריים פרט לאלה שבבעלותה.

גוג תקינה: P24G001

דגם תקינה: סדרת P24G

מהדורה A00

2011 - 09

Dell™ XPS™ L412z

מדריך למשתמש

סוג תקינה: P24G001

דגם תקינה: סדרת P24G

